

nord

NEXT FORM

Bir dengenin yaşımla buluşma noktası.

Geçmişle bugünün buluştuđu yerde zaman geçer, detaylar dönüşür.
Ve sonunda her şey yönünü bulur. Tıpkı kuzey gibi net, kararlı ve sade.
Zamansız bir mimari anlayışın şehir yaşamıyla buluştuđu bu noktada,
yaşamın yeni formu sizi bekliyor.



nord

VI

Yaşamın Yeni Formu

Nord, İskandinav mimarisinin sade,
işlevsel ve zamansız çizgilerinden ilham alır.



Yalın formlar, dengeli oranlar ve doğal ışıktan yüksek verim almaya odaklı mekânlar, mimarinin temelini oluşturur. Her detay, yaşamı kolaylaştırma amacıyla ve uzun süreli kullanım gözetilerek ele alınmıştır. Bu yaklaşım, mimarinin yalnızca bugünü değil, uzun vadeli bir yaşam anlayışını da düşünülmesi gerektiğini hatırlatır.



yalın



işlevsel



minimalist

Daire Planları Zemin kat

Daire 02

Daire 03



Daire 01

Daire 04

• Daire 01

BRÜT ALANI : 71.16 m²

GENEL BRÜT ALANI : 101.67 m²

Salon-Mutfak : 29.35 m²

Yatak Odası : 12.10 m²

Genç Odası : 10.88 m²

Antre : 6.96 m²

Banyo : 4.20 m²



• Daire 02

BRÜT ALANI : 58.70 m²

GENEL BRÜT ALANI : 89.24 m²

Salon-Mutfak : 23.37 m²

Yatak Odası : 9.06 m²

Genç Odası : 8.03 m²

Antre : 6.96 m²

Banyo : 4.20 m²



• Daire 03

BRÜT ALANI : 55.17 m²

GENEL BRÜT ALANI : 85.71 m²

Salon-Mutfak : 24.26 m²

Yatak Odası : 13.22 m²

Antre : 6.84 m²

Banyo : 4.32 m²



• Daire 04

BRÜT ALANI : 65.87 m²

GENEL BRÜT ALANI : 96.41 m²

Salon-Mutfak : 23.39 m²

Yatak Odası : 13.61 m²

Genç Odası : 9.84 m²

Antre : 6.04 m²

Banyo : 5.79 m²



Şehrin İçinde Ayrıcalıklı Bir Yaşam

Merkezi konumu ve nitelikli mimari yaklaşımıyla şehir yaşamında konforlu bir deneyim sunar.



Engelsiz Yaşam

Projede yer alan rampalar sayesinde tüm alanlara engelsiz erişim sağlanmaktadır. Bu yaklaşım, erişilebilirliği temel alan eşit ve kapsayıcı bir yaşam deneyimini hedefler.

Daire 06&10

Daire 05&09



Daire Planları 1. ve 2. kat

Daire 08&12

Daire 07&11

• Daire 05&09

BRÜT ALANI : 72.73 m²

GENEL BRÜT ALANI : 103.24 m²

Salon-Mutfak : 23.37 m²

Yatak Odası : 13.54 m²

Yatak Odası : 12.06 m²

Antre : 6.96 m²

Banyo : 4.20 m²

Balkon : 4.89 m²



• Daire 06&10

BRÜT ALANI : 80.85 m²

GENEL BRÜT ALANI : 111.36 m²



Salon-Mutfak : 25.48 m²

Yatak Odası : 12.30 m²

Yatak Odası : 14.00 m²

giyinme odası : 3.20 m²

Antre : 6.84 m²

Banyo : 4.32 m²

Balkon : 6.39 m²



• Daire 07&11

BRÜT ALANI : 92.97 m²

GENEL BRÜT ALANI : 123.48 m²

Salon : 19.35 m²

Mutfak : 13.62 m²

Yatak Odası : 14.36 m²

giyinme odası : 2.80 m²

Yatak Odası : 13.91 m²

Antre : 6.24 m²

Banyo : 4.23 m²

Wc-Lavabo : 2.86 m²

Balkon : 6.12 m²

• Daire 08&12

BRÜT ALANI : 71.16 m²

GENEL BRÜT ALANI : 101.67 m²

Salon-Mutfak : 23.78 m²

Yatak Odası: 12.10 m²

Yatak Odası : 10.88 m²

Antre : 6.96 m²

Banyo : 4.20 m²

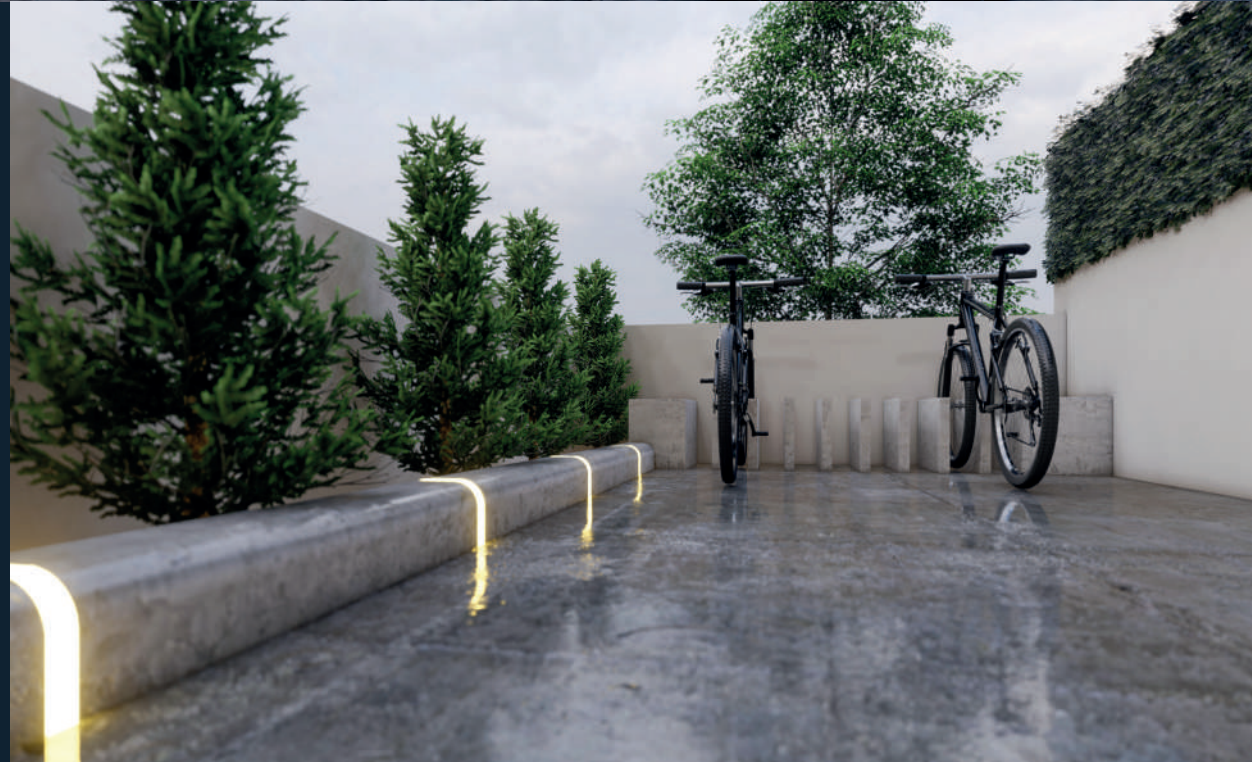
Balkon : 5.73 m²





Sürdürülebilir Mimari Yaklaşım

Elektrikli araç uyumlu otopark ve bisiklet park alanları, çevreye duyarlı ulaşımı destekleyen yapıyla sürdürülebilirlik ilkesini benimseyen ve yeşil bina konseptiyle uyumlu bir yaşam anlayışı sunar.

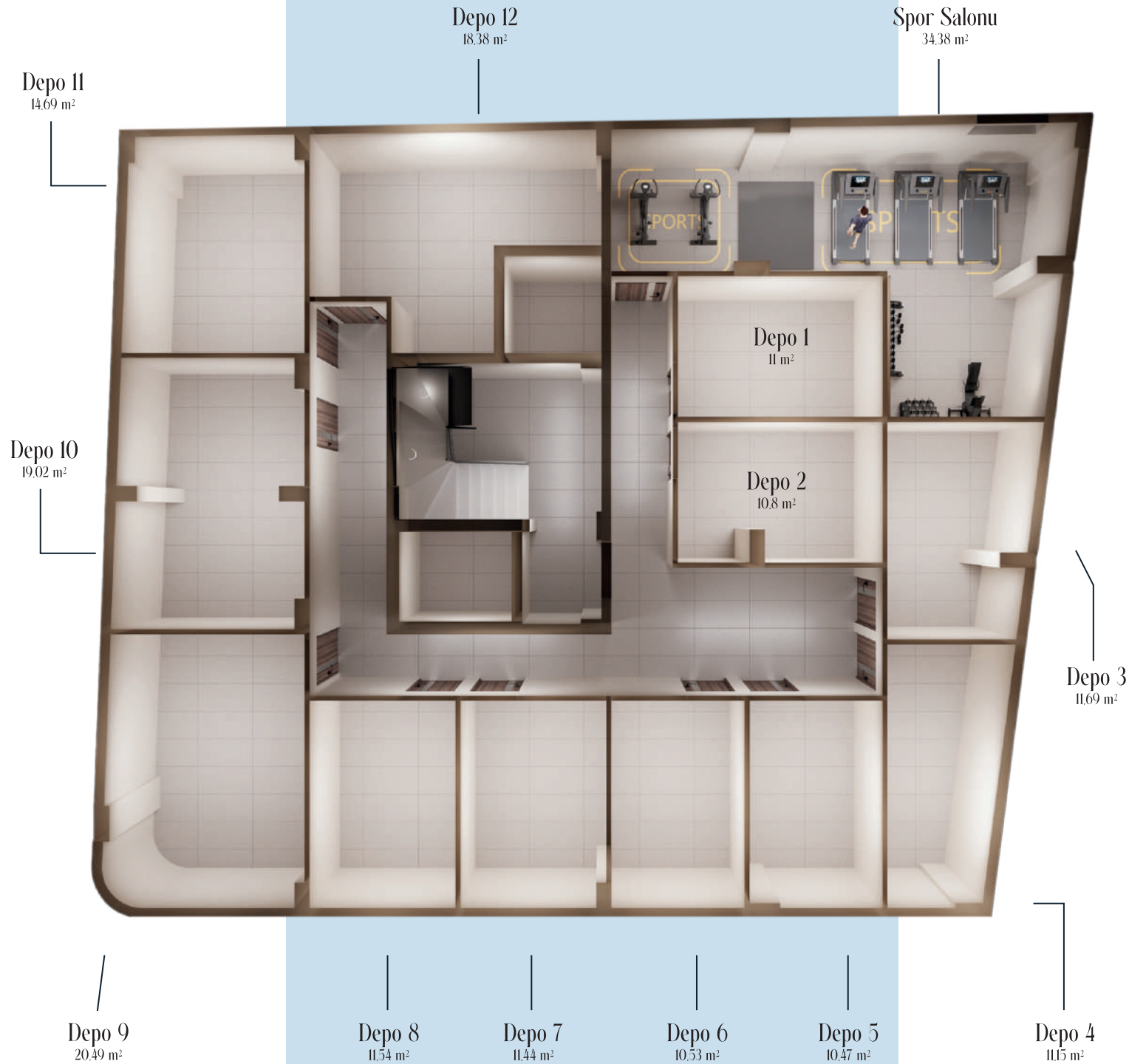


Doğayla İç İçe Zemin Kat Daireler

Zemin katta konumlanan daireler, diğer bölümlerden farklı olarak özel bahçe kullanımına sahiptir. Doğayla iç içe bir yaşam sunan bu alanlar, ferah ve ayrıcalıklı bir konut deneyimi sağlar.



Bodrum Kat Planı



Depolama Alanları

Bodrum katta yer alan ve her daireye özel olarak planlanan depolama bölümleri, yaşam alanlarına düzen ve fonksiyonellik kazandırır.

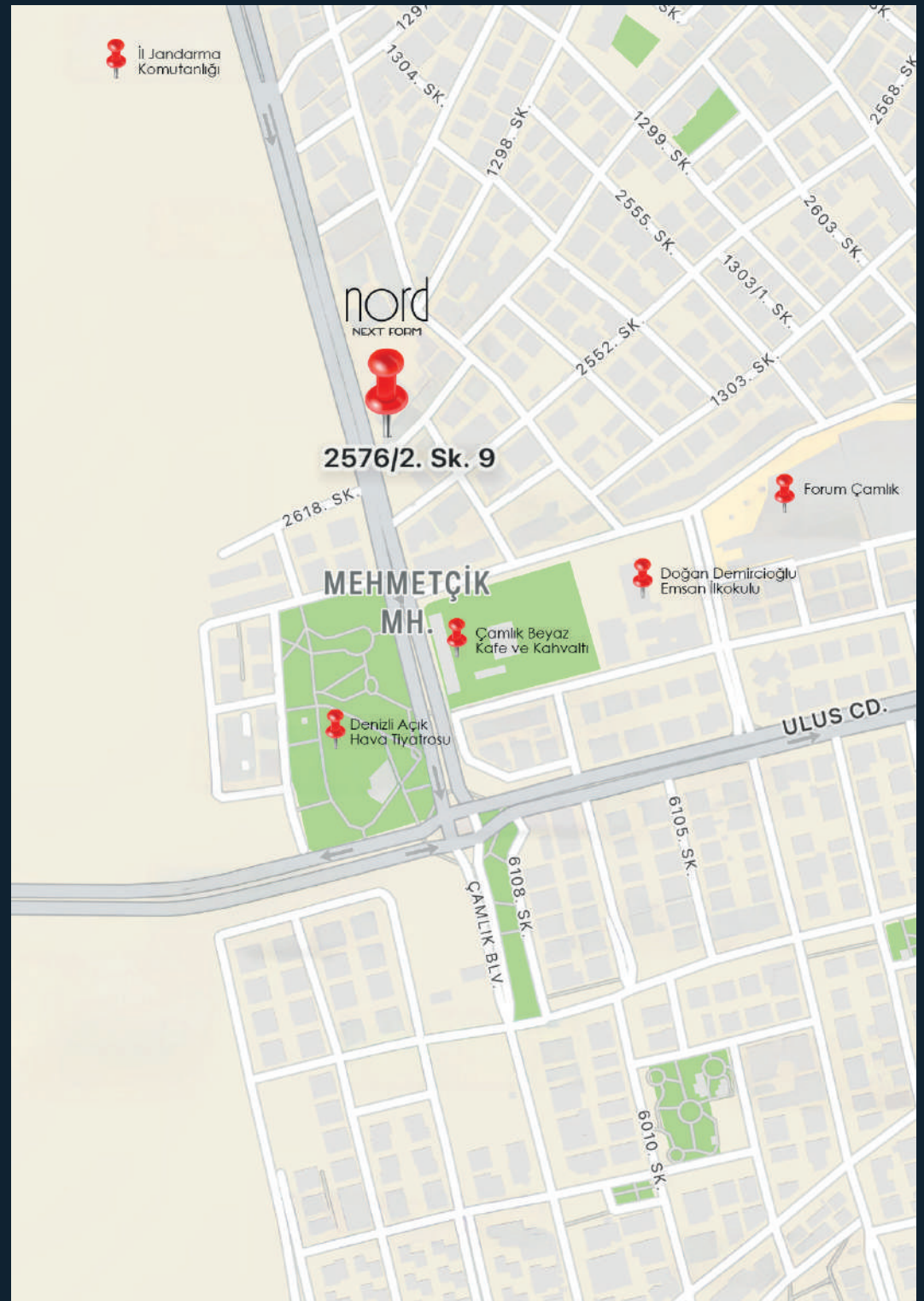
Kapalı Spor Alanı

Günlük yaşam temposu içerisinde spor yapmayı kolaylaştıran fitness alanı, yaşam kalitesini yükselterek sağlıklı bir yaşam anlayışını destekler.



Detaylı konum bilgisi ve
yol tarifi için QR kodu okutun.

Mehmetçik Mah. 2576/2 Sok.
No.:9 Merkez/Denizli



nord
NEXT FORM



S V Ø K K Ä

nord
NEXT FORM

0 (544) 069 85 30

www.svokka.co

www.kml-insaat.com.tr

Mehmetçik Mah. 2576/2 Sok. No.:9 Merkez/Denizli

K · M · L
I N Ş A A T